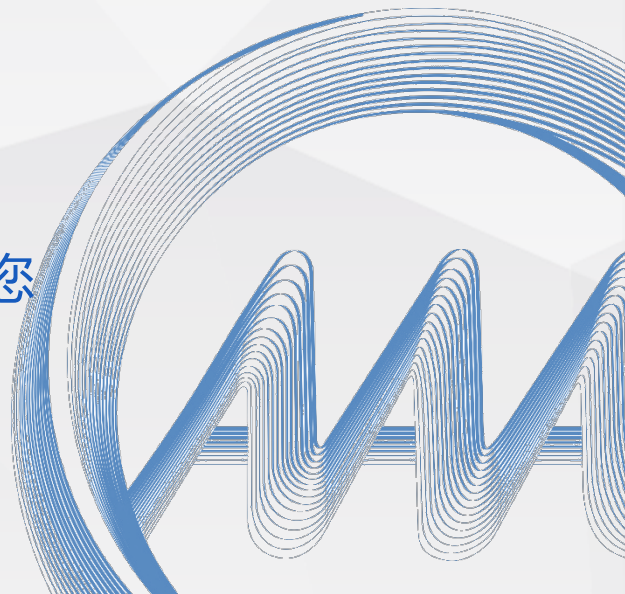




国星光电简介

全面领先的LED企业 | 光芒因您

2017年6月



01

公司简介

- ◆ 公司概况
- ◆ 发展历程
- ◆ 生产基地
- ◆ 产业链
- ◆ 组织架构
- ◆ 领导关怀

公司概况



国星光电是广东广晟旗下专业生产LED及LED应用产品的国家级重点高新技术企业。48年来，国星光电从一家小型的国营工厂成长为LED产业链垂直一体化的高新技术上市公司，以行业龙头的地位在中国迸发光彩，在世界闪耀光芒。

发展历程



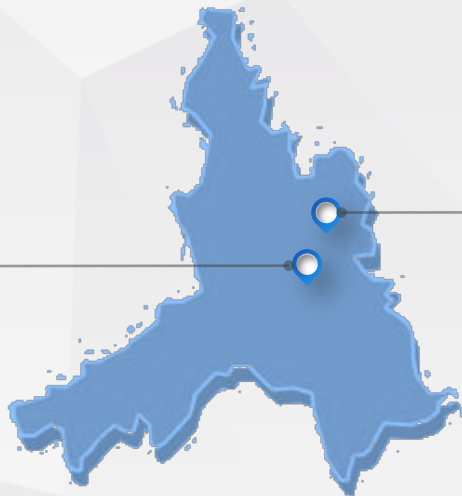
计划经济时代的国营工厂

改革开放时代的代工型企业

新世纪民营自主创新型企业

产业链融合的高科技上市公司

生产基地



国星光电总部

占地面积：60,600平方米
建筑面积：139,000平方米

全资子公司：国星半导体

占地面积：32,000平方米
建筑面积：60,000平方米

全国重要的制造业基地——佛山



产业链



上游-LED外延芯片
芯片产能：420亿颗/年



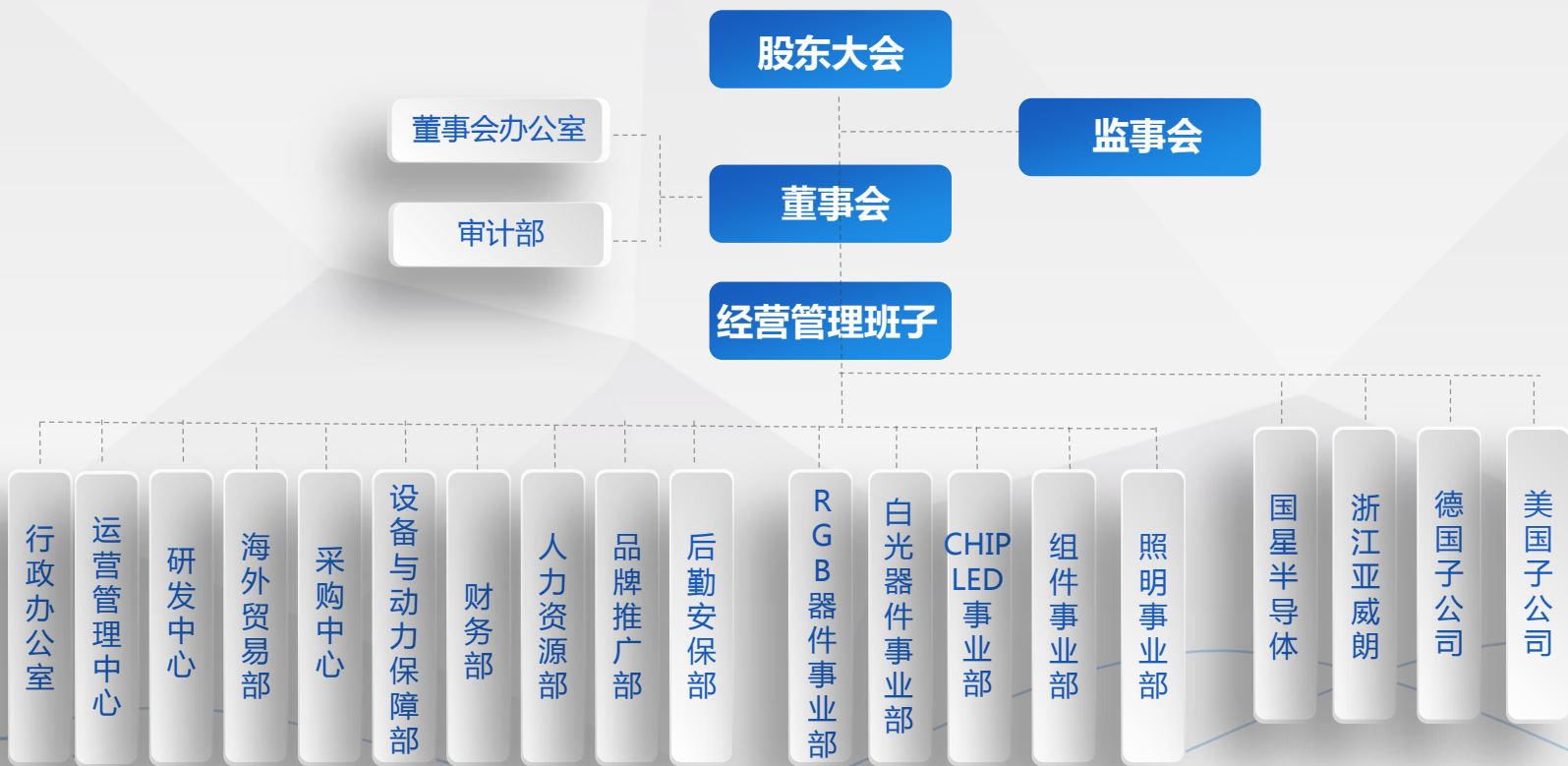
中游-LED封装
SMD LED 产能：71亿颗/月



下游-照明应用
销售网点：超过1000家



组织架构





领导关怀



温家宝同志考察公司



张德江、汪洋同志考察公司



胡春华同志考察公司



袁宝成同志考察公司



许光同志考察公司

02

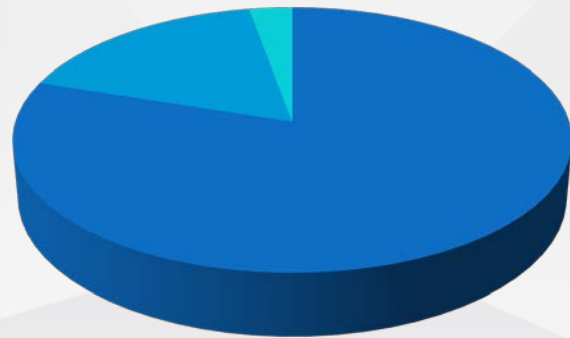
公司研发

- ◆ 研发机构
- ◆ 研发团队
- ◆ 专利成果
- ◆ 先进技术
- ◆ 产品认证
- ◆ 科研项目
- ◆ 质量管控
- ◆ 企业荣誉



- 博士后科研工作站
- CNAS实验室
- 国家地方联合工程实验室
- 广东省光电子工程技术研发中心
- 广东省企业技术中心
- 广东省半导体照明材料及器件工程实验室

研发团队



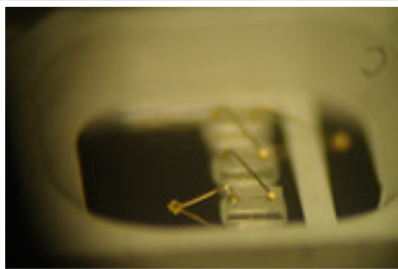
 博士(后) 15人  硕士150多人

 本科以上技术人员700多人

专利成果



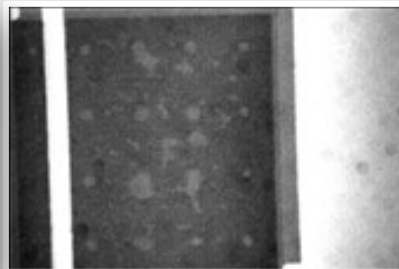
截止目前，国星光电已申请专利**400**多项，已授权专利**330**多项，其中发明专利**40**多项。



多弧度引线键合



高速固晶



共晶焊接



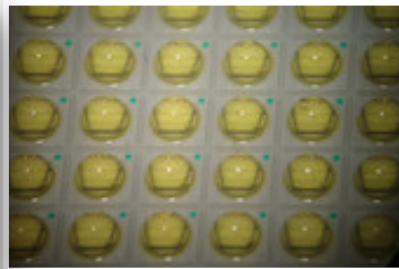
精密点胶



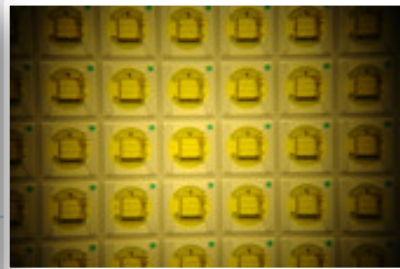
精确分档



快速荧光粉沉降



平面阵列式塑封



荧光粉保形涂覆

产品认证

国星光电以核心技术为依托，专注于产品品质的持续改进，通过了多项国内外权威认证。



科研项目


9项
国家“863”计划项目

5项
国家火炬计划项目




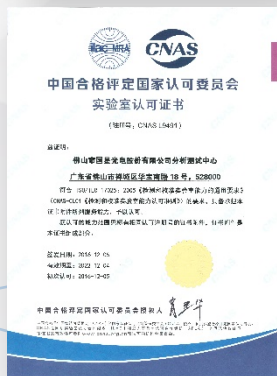
2项
国家“十五”科技攻关项目




80多项
省部级科研项目


4项
其他国家级项目


3项
国家级电子信息产业发展基金项目



国星光电始终贯彻“全员参与，质量第一，持续改进，为顾客提供满意的产品和服务”的质量方针，通过了 ISO9001、ISO14001、TS16949、OHSAS18001、ISO/IEC 17025、计量体系六大体系认证。



- 国家科技进步奖
- 国家高新技术企业
- 国内LED知名品牌
- 国家火炬计划重点高新技术
- 广东省名牌产品
- 中国LED企业国际竞争力TOP10

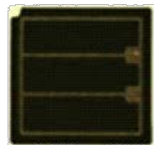
03

公司产品

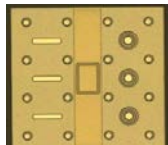
- ◆ 产品体系
- ◆ LED芯片
- ◆ RGB器件
- ◆ 白光器件
- ◆ 特种器件
- ◆ 指示器件
- ◆ LED组件
- ◆ LED照明

产品体系

LED芯片 (上游)



垂直结构



倒装结构



正装结构

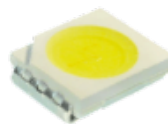


紫光芯片

LED器件/组件 (中游)



显示屏器件



白光器件



指示器件



特种器件



组件产品

LED照明产品 (下游)



商业照明



办公照明



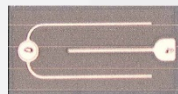
装饰照明



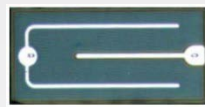
光源产品



0.2W0921



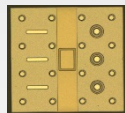
0.5W1224



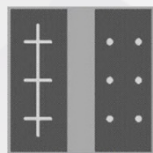
0.5W1530



0.5W1735



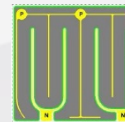
倒装4545



倒装6060



2020紫光/浅紫光



4545紫光/浅紫光



户外系列



户内系列



RS系列



小间距系列

应用案例

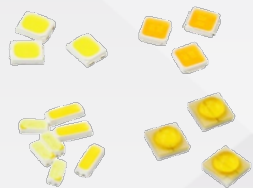


天安门抗战阅兵显示屏

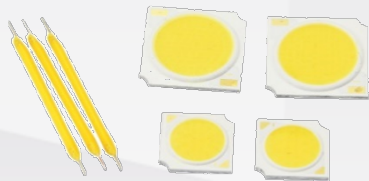


2016里约奥运会赛场显示屏

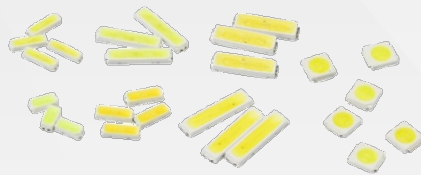
白光器件



通用照明器件



COB/灯丝



背光器件



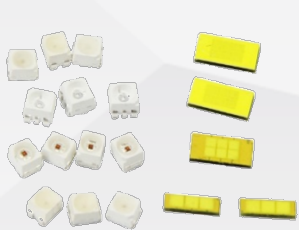
闪光灯

合作客户

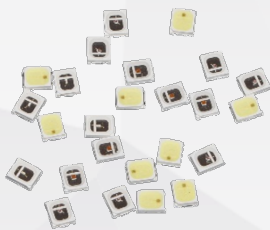




特种器件



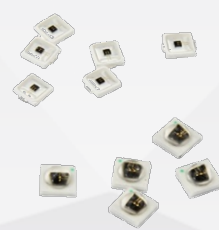
车用器件



植物照明器件



紫外器件

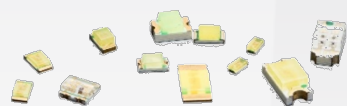


红外器件

指示器件



CHIP 侧发光



CHIP指示



CHIP红外光敏



CHIP 车载



LAMP

合作客户

Panasonic
松下电器

SONY

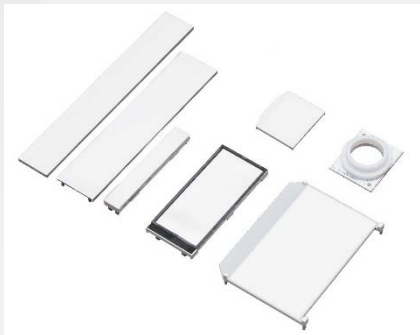
SHARP
夏普

CASIO

 **HUAWEI**

FOXCONN
富士康科技集团

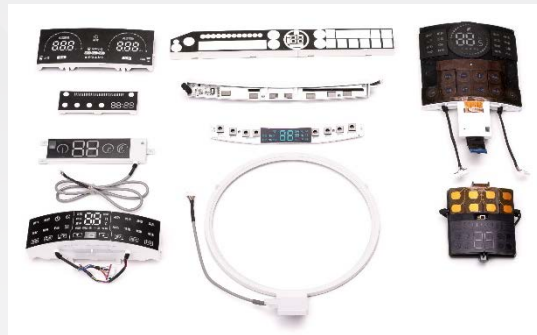
LED组件



背光



灯条



显示模块

合作客户





面板灯



灯管/支架



筒灯/天花灯



轨道射灯



柔性灯条

合作客户



04

经营业绩

◆ 销售网络

◆ 经营业绩

◆ 未来展望

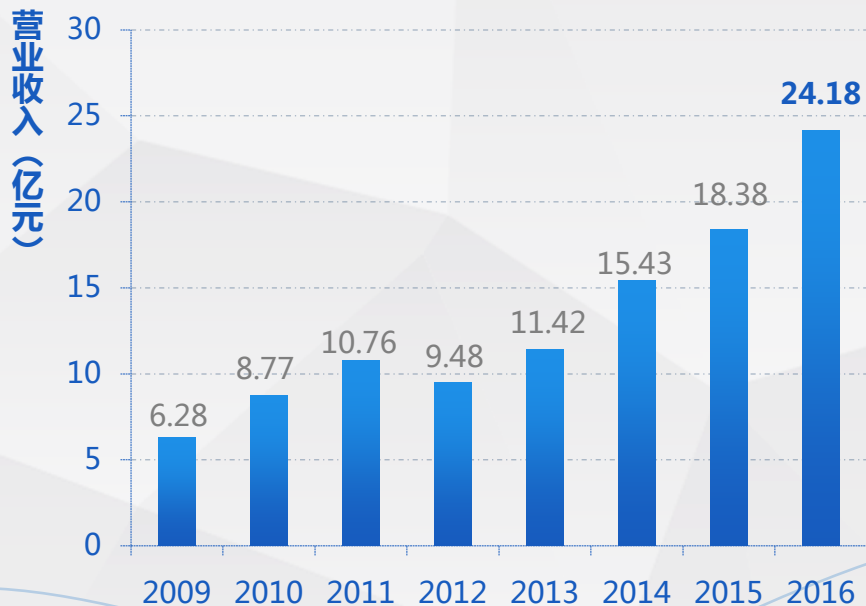
销售网络



在全球领域，国星光电分别在德国和美国设立了子公司，产品远销全球20多个国家和地区，持续加快国际化战略进程。



经营业绩



国星光电连续十年平均销售收入实现**25%**以上的增长，2016年销售收入**24.18**亿元，同比增长**31.54%**，资产总额**56.76**亿元，同比增长**29.23%**。

未来展望

国星光电将继续坚持科技兴企、创新发展，保持人才领先、管理规范、文化优秀，以“技术的高精尖化，市场的国际化，生产的规模化”为战略布局，全面强化行业领先的优势地位，致力于成为国内全面领先、国际享有声誉的LED企业。

THANK YOU



佛山市国星光电股
份有限公司

地址：佛山市禅城区华宝南路18号 电话：0757-82100238

邮箱：nationstar@nationstar.com 网址：www.nationstar.com